

YMCHWILIO I HANES TAI YNG NGHYMRU

Cilgant, Maesderwen, Pont-y-pwll, DI2006_1042 NPRN 400741



**Comisiwn Brenhinol
Henebion Cymru**
**Royal Commission on the Ancient
and Historical Monuments of Wales**



Noddir gan
Lywodraeth Cymru
Sponsored by
Welsh Government

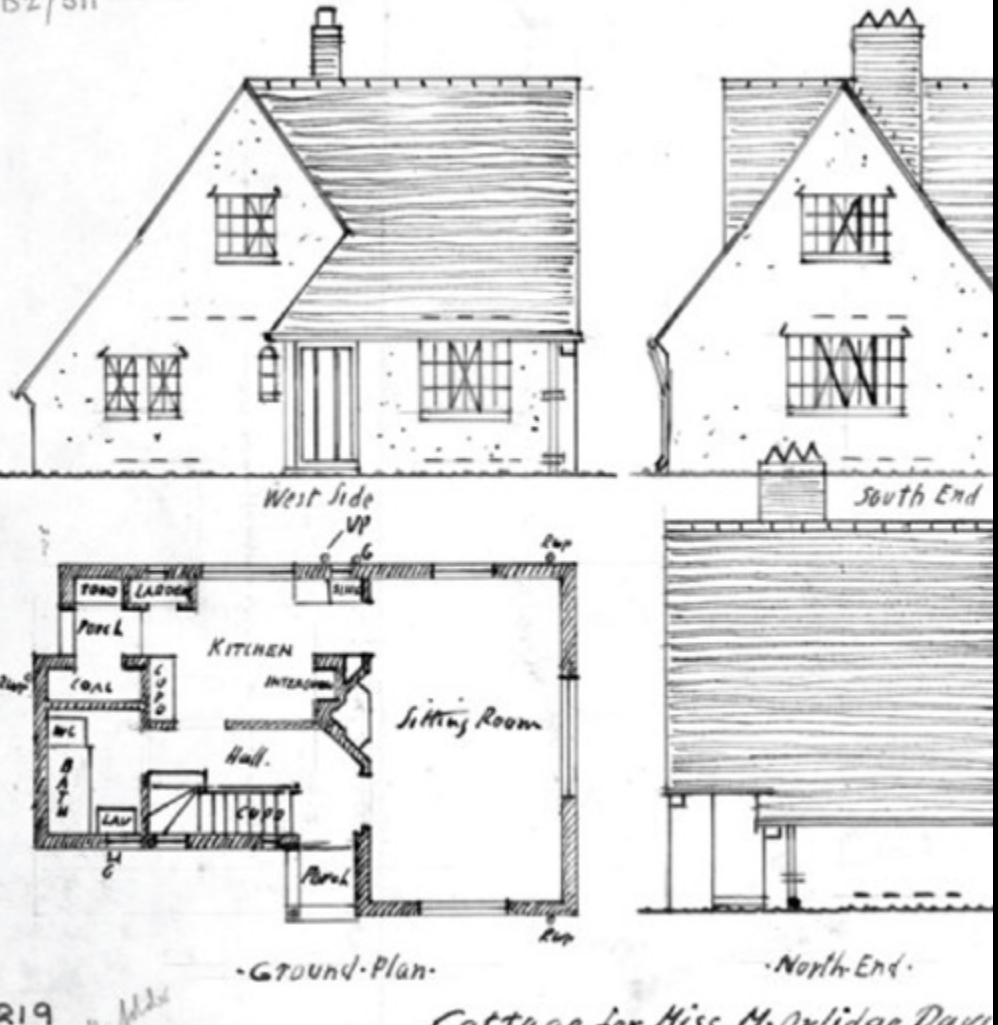


Hanes tai

Mae cyfoeth o wybodaeth yng Nghofnod Henebion Cenedlaethol Cymru (CHCC) am adeiladau domestig a all helpu i ddatgelu ac egluro hanes eich tŷ ddoe a heddiw. Mae ein casgliadau'n cynnwys adroddiadau, arolygon, mapiau, lluniadau, ffotograffau ac awyrluniau yn ymwneud â phob agwedd ar yr amgylchedd adeiledig. Mae gennym lyfrgell arbenigol hefyd sy'n gartref i lawer o gyhoeddiadau sy'n ymdrin â hanes adeiladau ar hyd a lled Cymru.

Os yw eich tŷ yn hen gapel, ysgol, tafarn, melin, goleudy neu adeilad masnachol neu ddiwydiannol, mae'n ddigon posibl bod gennym ddeunydd yn ymwneud ag ef yn ein casgliadau.

Darganfod ein gorffennol
ar-lein: www.coflein.gov.uk



Casgliadau

- Mae lluniadau, cynlluniau pensaernïol, arolygon safle ac adluniadau o ansawdd uchel yn adnodd ardderchog ar gyfer manylion pensaernïol.
- Gall delweddau (ffotograffau a chardiau post) gynnig cyfoeth o wybodaeth gefndirol, gyd-destunol a phenodol iawn weithiau am hanes eich tŷ. Mae ein casgliadau'n cynnwys ffotograffau o du mewn a thu allan adeiladau sy'n dangos sut maent hwy wedi newid dros y degawdau.
- Defnyddiwch ein casgliad mawr o fapiau Arolwg Ordnans i ddod o hyd i adeiladau, darganfod ffiniau tir a chaeau a gweld sut y gall y rhain fod wedi newid dros amser.
- Mae'r casgliadau o Gynlluniau Ystad a Manylion Gwerthu yn cynnwys disgrifiadau hynod ddiddorol o adeiladau, a gwybodaeth am ddaliadau tir a defnydd tir cysylltiedig.
- Gallwch ddefnyddio awyrluniau i leoli eich tŷ o fewn ei gyd-destun ehangach. Mae gennym gasgliadau mawr o awyrluniau sy'n amrywio o ran dyddiad o 1918 hyd heddiw. A yw eich tŷ chi yn un o'r lluniau hyn?



Mae disgrifiadau o adeiladau unigol i'w cael yn CHCC hefyd, gan gynnwys:

- Adroddiadau arolwg
- Disgrifiadau hanesyddol
- Toriadau o bapurau newydd
- Nodiadau
- Briffiau gwyllo
- Adeiladau Rhestredig Cadw

Gall ein casgliad bach ond cynhwysfawr o lyfrau llyfrgell, cylchgronau a phamffledi arbenigol hefyd helpu i ddarparu manylion pensaernïol, hanesyddol, economaidd a chymdeithasol cyd-destunol a phenodol. A gall y rhestri sirol a gyhoeddwyd gan CBHC fod yn fan cychwyn defnyddiol. Mae gennym hefyd gyhoeddiadau mwy penodol ar ffermdai, bythynnod, capeli, melinau, ac adeiladau diwydiannol.



Gwasanaethau

Defnyddiwch *Coflein*, ein cronfa ddata ar-lein, i chwilio am safleoedd sydd o ddiddordeb i chi, bwrw golwg dros gasgliadau sydd wedi'u catalogio, a gweld delweddau o bob rhan o Gymru – www.coflein.gov.uk

Dewch i'n llyfrgell ac ystafell chwilio i weld llyfrau, cylchgronau a deunydd archifol gwreiddiol o CHCC. Rydym ar agor: Dydd Llun, Dydd Mawrth, Dydd Iau a Dydd Gwener 09:30 – 16:00, Dydd Mercher 10:30 – 16:30. Fe'ch cynghorir i wneud apwyntiad.

CBHC



RCAHMW

Llyfrgell a Gwasanaeth Ymholiadau CHCC

CBHC

Ffordd Penglais

Aberystwyth

Ceredigion, SY23 3BU

Ffôn:

+44 (0)1970 621200

E-bost:

chc.cymru@cbhc.gov.uk

Gwefan:

www.cbhc.gov.uk

Ein cofnod o safleoedd a chatalog ar-lein:

Coflein:

www.coflein.gov.uk